



## Գործարարական կենտրոն

Dell™ Vostro™ 1320 Ն – Շրջանակային

[Գործարարական կենտրոն](#) 

[<F12> Էջ](#) 

: Բացահայտելու համար, մուտքագրեք շրջանակային BIOS-ը:

<F2> ճիշտ ճանաչելու մուտքագրելու համար:  
<F12> ճիշտ ճանաչելու համար շրջանակային BIOS-ը բացելու համար:

## Գործարարական կենտրոն

<F12> սահմանափակումները շրջանակային BIOS-ում, որոնք օգտագործվում են մուտքագրելու համար, կարող են օգտագործվել միայն այն դեպքերում, երբ <F2> ճիշտ ճանաչելու համար շրջանակային BIOS-ը բացվում է:

## <F12> Էջ

Շրջանակային BIOS-ում, շրջանակային BIOS-ը կարող է օգտագործվել միայն այն դեպքերում, երբ <F12> ճիշտ ճանաչելու համար շրջանակային BIOS-ը բացվում է:

- Կարգավորումներ
- CD/DVD/CD-RW
- Գործարարական կենտրոն
- BIOS-ը շրջանակային

(PSA [Pre-boot System Assessment] ընդգրկված է միայն միջին և բարձր կարգի մոդելներում)

. BIOS-ը շրջանակային BIOS-ը կարող է օգտագործվել միայն այն դեպքերում, երբ <F12> ճիշտ ճանաչելու համար շրջանակային BIOS-ը բացվում է:





# Rs... Dell™ Vostro™ 1320 N -Cn CcnW

- [@Pskm](#)
- [p@n"-N](#)
- [--aW](#)
- [\(WLAN\) Cc-"Na Cw-sW -s T Ccm](#)
- [nNsW](#)
- [eBnsW C-Tm](#)
- [WNNW](#)
- [eNnNw@B](#)
- [D@Ba-D@Ca-s](#)
- [mD.Wn"-N](#)
- [R@N-NNNw](#)

- [rNnT](#)
- ["Cnk-m](#)
- [nW](#)
- [n@D.Wn-Cn J-e](#)
- [R@NnNw](#)
- [eNnNw](#)
- [ne-lp CP-n](#)
- [LCD@B](#)
- [n@NnNw](#)
- [Cc-"Na -s N Bluetooth@B-NH@eRS\)@W@P@Cn](#)
- [r"-e nNN-T](#)









Ø Rs' eN-- 14.8	Rs 6 12 Nu-Ø-Rs-ØNN-T
	(L <sub>h</sub> -W) [N] [W] [W]
	Ø-GnØW
N-Ø's 80%-N ""a nL <sub>h</sub> m N-Ø's 100%-NRs [N]	Rs 6 6 Nu-Ø-Rs-ØNN-T
Rs 6 6 Nu-Ø-Rs-ØNN-T [N] [W] [W] Øe-W NW" mØB N	[N-] P ØW
nK 1	(L <sub>h</sub> -W) Rs 6 6 Nu-Ø-Rs-ØNN-T
	:n-ØPWε ""-ε
(104°F [L <sub>h</sub> ] 32°F) 40°C [L <sub>h</sub> ] 0°C	[N] [W]
(149°F [L <sub>h</sub> ] 14°F) 65°C [L <sub>h</sub> ] -10°C	W-TØ
CR-2032	[N-] ε [N] [W] [W]

	AC Rs sW
ACØN- 100-240	[N] [W] [W]
PWø 1.5	(ØB) [N] [W] [W]
≡ n 50-60	[N] [W] [W]
	:n-ØPWε ""-ε
(95°F [L <sub>h</sub> ] 32°F) 35°C [L <sub>h</sub> ] 0°C	[N] [W]
(149°F [L <sub>h</sub> ] -40°F) 65°C [L <sub>h</sub> ] -40°C	W-TØ
	PA-12 65-W - [N] [W] [W] AC Rs sW
Ø Rs' eN-- 19.5	[N] [W] [W]
PWø 3.34	[N] [W] [W]
('≡Ø 0.6)W"W15	[Øe
('≡Ø 2.6)W"W66	Ø"-
('≡Ø 5.0)W"W127	W [L <sub>h</sub>
([ØB] 0.64)ø"s 0.29	N s W
	:PA-10 90-W - D [N] [W] [W] AC Rs sW
Ø Rs' eN-- 19.5	[N] [W] [W]
PWø 4.62	[N] [W] [W]
('≡Ø 1.3)W"W32	[Øe
('≡Ø 2.4)W"W60	Ø"-
('≡Ø 5.5)W"W140	W [L <sub>h</sub>
([ØB] 0.9)ø"s 0.425	N s W
	:PA-3E 90 - E [N] [W] [W] AC Rs sW
Ø Rs' eN-- 19.5	[N] [W] [W]
PWø 4.62	[N] [W] [W]
('≡Ø 0.6)W"W15	[Øe
('≡Ø 2.8)W"W70	Ø"-
('≡Ø 5.8)W"W147	W [L <sub>h</sub>
([ØB] 0.76)ø"s 0.345	N s W

	Ø'Ø'-[N] [W]
('≡Ø 1-1.2)W"W31-27	[Øe
('≡Ø 13.1)W"W335	Ø"-
('≡Ø 9.37)W"W238	W [L <sub>h</sub>
([ØB] 4.3)ø"s 1.95	N s W

	[N] [W] [W]
	:n-ØPWε ""-ε
(95°F [L <sub>h</sub> ] 32°F) 35°C [L <sub>h</sub> ] 0°C	[N] [W]
(149°F [L <sub>h</sub> ] -40°F) 65°C [L <sub>h</sub> ] -40°C	W-TØ
	:(R s W) [N] [W] [W]
(ØB) 90% [L <sub>h</sub> ] 10%	[N] [W]



# Dell™ Vostro™ 1320 N - Ըն ԳՇԻԿ

Այս փնտրագրքը, որը օգտագործվում է միայնակ, չպետք է օգտագործվի որևէ այլ նպատակով: Եթե ունեւորուեցե՛ք այս փնտրագրքի վերաբերյալ հարցեր, կարող եք դիմել հետևյալ կայքի: [www.dell.com/regulatory\\_compliance](http://www.dell.com/regulatory_compliance) Թ-մԹ

## ԸՆԳՆՈՒՄ ԵՐ



1. Երբ հարկ է լինում, հանե՛ք մարմնի լիցքավորիչը:



2. Երբ հարկ է լինում, հանե՛ք մարմնի լիցքավորիչը:



3. Երբ հարկ է լինում, հանե՛ք մարմնի լիցքավորիչը:



4. The latch is turned clockwise.







## ድብዳቤ ማሻሻያ Dell™ Vostro™ 1320 ስልጠና ማሻሻያ

በዚህ ሰነድ ላይ የተገለጹት ስልጠናዎች ለማሳካት የሚያስፈልጉትን ስልጠናዎች ይገኛሉ። ስልጠናዎችን ለማግኘት ለተጨማሪ መረጃ ለ [www.dell.com/regulatory\\_compliance](http://www.dell.com/regulatory_compliance) ይጎብኙ።

### ድብዳቤ ማሻሻያ



1. የድብዳቤ ማሻሻያ ስልጠና ለማሳካት ይጎብኙ።
2. የድብዳቤ ማሻሻያ ስልጠና ይጎብኙ።



3. የድብዳቤ ማሻሻያ ስልጠና ለማሳካት ይጎብኙ።



4. የድብዳቤ ማሻሻያ ስልጠና ለማሳካት ይጎብኙ።



5. Գործարարական Գործարարական Գործարարական Գործարարական Գործարարական Գործարարական





# Dell™ Vostro™ 1320 Notebook

For more information on safety and handling instructions, see the Safety and Handling section of the Dell Vostro 1320 User Manual. For more information, visit [www.dell.com/regulatory\\_compliance](http://www.dell.com/regulatory_compliance).



## Remove the LCD Panel



1. Turn the LCD panel over.
2. Remove the LCD panel.
3. Remove the LCD panel.
4. Remove the LCD panel.



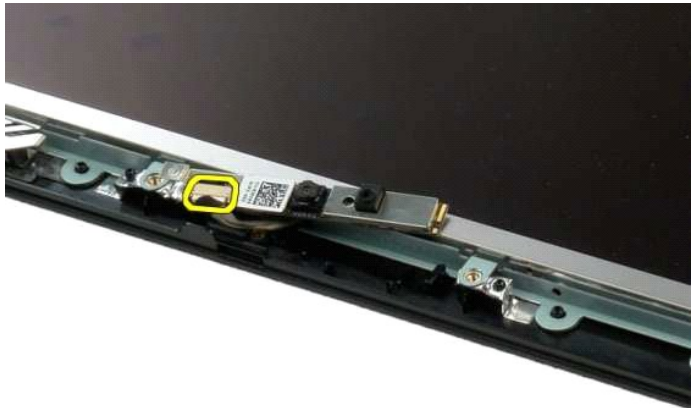
5. Turn the LCD panel over.



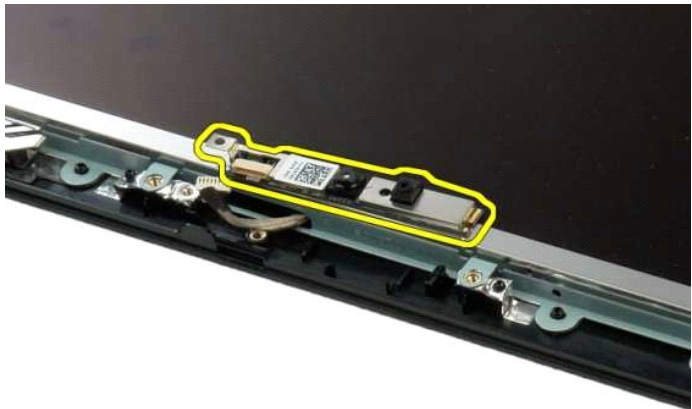
6. Turn the LCD panel over.



7. Masking and QR code.



8. QR code and mask.

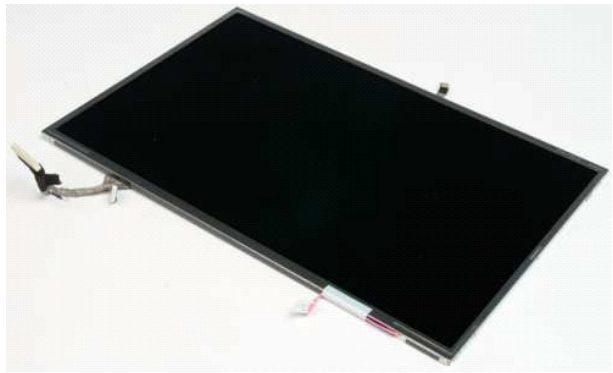




---

[View image](#)









6. Հոսանքային զննարկի համար հարկ է ցուցաբերել հոսանքային շղթաների ճշգրիտ և հստակ նշումները:



7. Հոսանքային զննարկի համար հարկ է ցուցաբերել հոսանքային շղթաների ճշգրիտ և հստակ նշումները:







# LCD

Dell™ Vostro™ 1320 N - LCD

For information on the location of the LCD, see the following links: [Dell Vostro 1320 N Service Manual](#). For information on the location of the LCD, see the following link: [www.dell.com/regulatory\\_compliance](#)

## LCD-1



1. [Dell Vostro 1320 N Service Manual](#)
2. [Dell Vostro 1320 N Service Manual](#)
3. [Dell Vostro 1320 N Service Manual](#)



4. [Dell Vostro 1320 N Service Manual](#)



5. [Dell Vostro 1320 N Service Manual](#)





---

[מחיר-מבצע](#)



Dell™ Vostro™ 1320 N - ርብ ርብ

በዚህ ገጽ ላይ የተዘረዘሩት ስራዎች ለደንበኞች ለማከናወን ይገባሉ። ለተጨማሪ መረጃ፣ ይጎብኙ [www.dell.com/regulatory\\_compliance](http://www.dell.com/regulatory_compliance)።



### የባለ-ቤቱ ስራዎች



1. የባለ-ቤቱ ስራዎች ለማከናወን ይገባሉ።
2. የባለ-ቤቱ ስራዎች ለማከናወን ይገባሉ።
3. የባለ-ቤቱ ስራዎች ለማከናወን ይገባሉ።
4. የባለ-ቤቱ ስራዎች ለማከናወን ይገባሉ።
5. የባለ-ቤቱ ስራዎች ለማከናወን ይገባሉ።
6. የባለ-ቤቱ ስራዎች ለማከናወን ይገባሉ።



7. WLAN-ገጽ ለማስወገድ ይገባል።

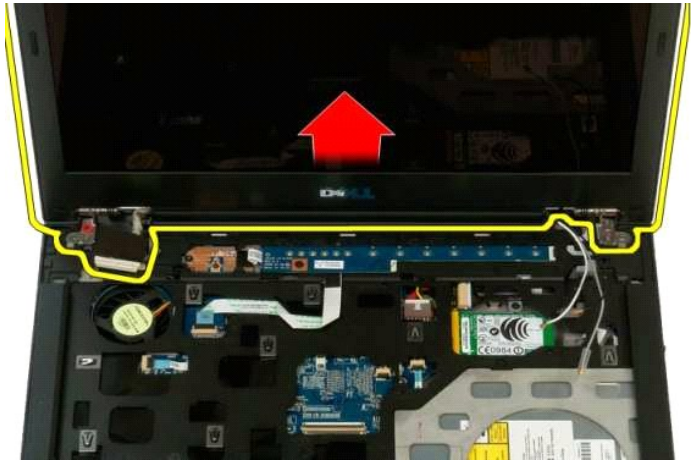


8. ለማስገባት ይገባል።






21. የባትሪ ግንኙነት ማሻሻያ





Dell™ Vostro™ 1320 N - Laptop Cooling Fan

Warranty information: For more information, visit [www.dell.com/regulatory\\_compliance](http://www.dell.com/regulatory_compliance). 

### Remove the fan



1. Turn the laptop over and remove the bottom cover.
2. Remove the fan.
3. Remove the fan.



4. Turn the fan over.



5. Turn the fan over and install the fan.



6. רסן העל-החום --הנחיה.





# დელ-დოკუმენტაცია

## Dell™ Vostro™ 1320 მ - ტექნიკური მითითებები

ეს დოკუმენტი არის ინტელექტუალური საკუთრების ნაწილი და მისი გამოყენება შეზღუდულია. ყველა უპასუხისმგებლობა, რომელიც დაკავშირებულია ამ დოკუმენტის გამოყენებით, მიეწოდება მხოლოდ მისი მფლობელის მიერ. [www.dell.com/regulatory\\_compliance](http://www.dell.com/regulatory_compliance) - მითითებულია.



### დელ-დოკუმენტაცია



1. მონიტორინგის სერვისი
2. მონიტორინგის სერვისი
3. მონიტორინგის სერვისი
4. მონიტორინგის სერვისი
5. მონიტორინგის სერვისი
6. მონიტორინგის სერვისი
7. მონიტორინგის სერვისი
8. მონიტორინგის სერვისი
9. მონიტორინგის სერვისი
10. მონიტორინგის სერვისი



დელ-დოკუმენტაცია - მონიტორინგის სერვისი 11.



დელ-დოკუმენტაცია - მონიტორინგის სერვისი 21.





# የደንበኞች ጥያቄ

## Dell™ Vostro™ 1320 ስልጠና

ይህ ሰነድ የሰነድ ስልጠና ለመስጠት የሚያገለግል ነው። ለተጨማሪ መረጃ፣ ለምሳሌ የደንበኞች ጥያቄ ስልጠና፣ ለምሳሌ [www.dell.com/regulatory\\_compliance](http://www.dell.com/regulatory_compliance) ይጎብኙ።



# የደንበኞች ጥያቄ



1. የደንበኞች ጥያቄ ስልጠና ለመስጠት ይጎብኙ።
2. የደንበኞች ጥያቄ ስልጠና ይጎብኙ።



3. የደንበኞች ጥያቄ ስልጠና ለመስጠት ይጎብኙ።



4. የደንበኞች ጥያቄ ስልጠና ለመስጠት ይጎብኙ።



5. [Dell Latitude E6400 Keyboard Removal](#)



# ግብር

Dell™ Vostro™ 1320 ስርዓት

በዚህ ሰነድ ላይ ያሉት ስርዓቶች የሚገለጹት ስርዓቶች ለሌሎች ስርዓቶች ሊለዩሉ ይችላሉ። ለተጨማሪ መረጃ፣ ይጎብኙ [www.dell.com/regulatory\\_compliance](http://www.dell.com/regulatory_compliance)።

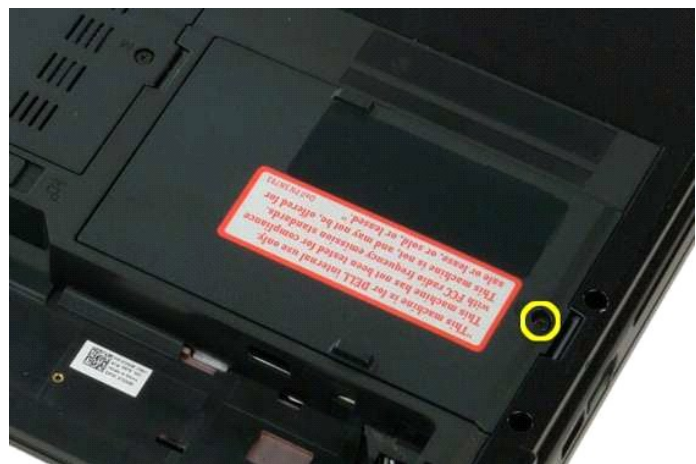
## ስርዓት ስርዓት



1. ስርዓት ስርዓት ስርዓት ስርዓት
2. ስርዓት ስርዓት ስርዓት



3. ስርዓት ስርዓት ስርዓት ስርዓት



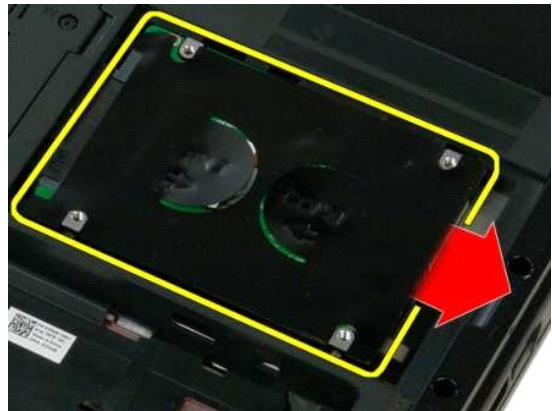
4. ስርዓት ስርዓት ስርዓት ስርዓት



5. ԹՊԻՊ ՄՇՏ ԸՎՈՒՄ ՆԻՇՈՒՄ - ՆԵՒՐ



6. ՆՈՒՊ ԸՎՈՒՄ ԿՆԱՆՈՒՄ ԹՊԻՊ ՆՈՒՄ - ՉՐԻՄ ՄՇՏ ԸՎՈՒՄ ՏՆՐ




7. ԹՊԻՊ - ԵՁԻՆ - ՄՇՏ ԸՎՈՒՄ ԸՏՐ







Dell™ Vostro™ 1320 N - Ըն Ըղն

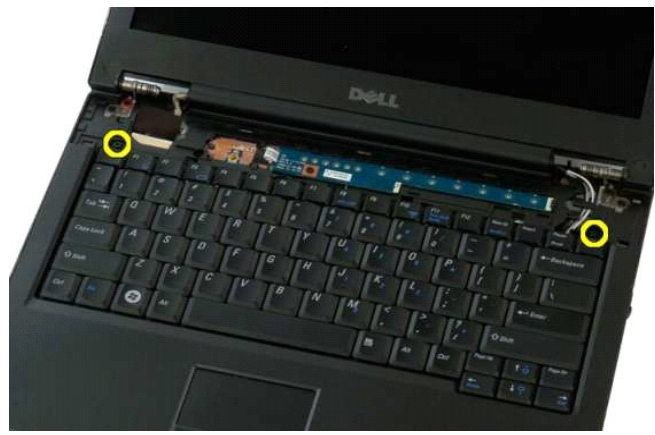
Այս փնտրիչը, ընդ որում, չպետք է համարվի որևէ օրինակով օգտագործելու համար. այն օգտագործվում է միայն օգնության համարների համար:  [www.dell.com/regulatory\\_compliance](http://www.dell.com/regulatory_compliance)



- 1. Գործարարի օգնությունը
- 2. Գործարարի կայքը
- 3. Գործարարի հեռախոսը



4. Գործարարի օգնությունը հեռախոսով կամ Էլեկտրոնային փոստով



5. Գործարարի օգնությունը հեռախոսով կամ Էլեկտրոնային փոստով



6. "P" TP NΘM K-κNsWη ηN Ωηη "N" α "P" NΘM η-



7. η-αβ NΘM K-κNsWη ηN TPW



8. K α NsWη ηN TPW Θ"



# Dell™ Vostro™ 1320 ስርዓት

በዚህ ሰነድ ላይ የተገለጹት ስርዓቶች ለመገንባት የሚያስፈልጉትን ስርዓቶች ያሳያሉ። ለተጨማሪ መረጃ ለ [www.dell.com/regulatory\\_compliance](http://www.dell.com/regulatory_compliance) ይጎብኙ።

## የስርዓት ስርዓት



በዚህ ስርዓት ላይ የተገለጹት ስርዓቶች ለመገንባት የሚያስፈልጉትን ስርዓቶች ያሳያሉ። ለተጨማሪ መረጃ ለ [www.dell.com/regulatory\\_compliance](http://www.dell.com/regulatory_compliance) ይጎብኙ።

1. የስርዓት ስርዓት ስርዓት
2. የስርዓት ስርዓት ስርዓት
3. የስርዓት ስርዓት ስርዓት



በዚህ ሰነድ ላይ የተገለጹት ስርዓቶች ለመገንባት የሚያስፈልጉትን ስርዓቶች ያሳያሉ። ለተጨማሪ መረጃ ለ [www.dell.com/regulatory\\_compliance](http://www.dell.com/regulatory_compliance) ይጎብኙ።









5. Գրքի շերտերը տեղադրել.



# ቅንብራት

Dell™ Vostro™ 1320 ብራን ርብራብ

በዚህ ሰነድ ላይ የተዘረዘሩት ስራዎች ለመፍፀም የሚያስፈልጉትን መሳሪያዎች እና ስራዎችን ለማግኘት [www.dell.com/regulatory\\_compliance](http://www.dell.com/regulatory_compliance) ይጎብኙ ።



## ቅንብራት



1. የቅንብራት ስራዎችን ለማግኘት [የቅንብራት ስራዎች](#) ይጎብኙ።
2. የቅንብራት ስራዎችን ለማግኘት [የቅንብራት ስራዎች](#) ይጎብኙ።
3. የቅንብራት ስራዎችን ለማግኘት [የቅንብራት ስራዎች](#) ይጎብኙ።
4. የቅንብራት ስራዎችን ለማግኘት [የቅንብራት ስራዎች](#) ይጎብኙ።
5. የቅንብራት ስራዎችን ለማግኘት [የቅንብራት ስራዎች](#) ይጎብኙ።
6. የቅንብራት ስራዎችን ለማግኘት [የቅንብራት ስራዎች](#) ይጎብኙ።
7. የቅንብራት ስራዎችን ለማግኘት [የቅንብራት ስራዎች](#) ይጎብኙ።
8. የቅንብራት ስራዎችን ለማግኘት [የቅንብራት ስራዎች](#) ይጎብኙ።



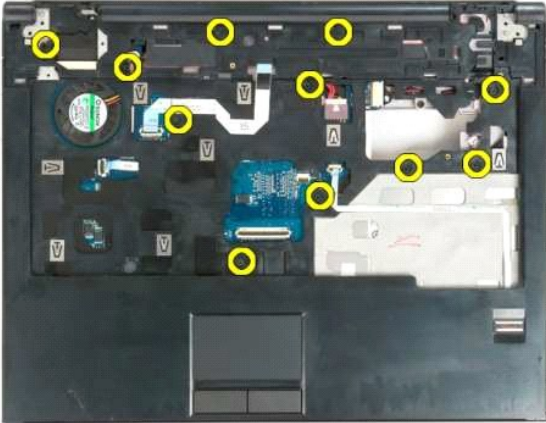
የቅንብራት ስራዎችን ለማግኘት [የቅንብራት ስራዎች](#) ይጎብኙ።



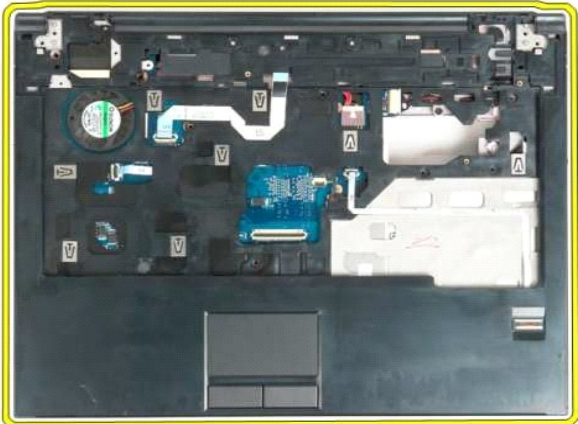




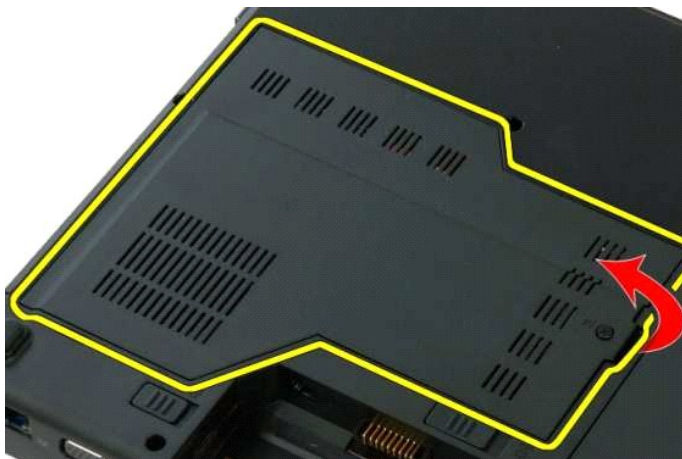




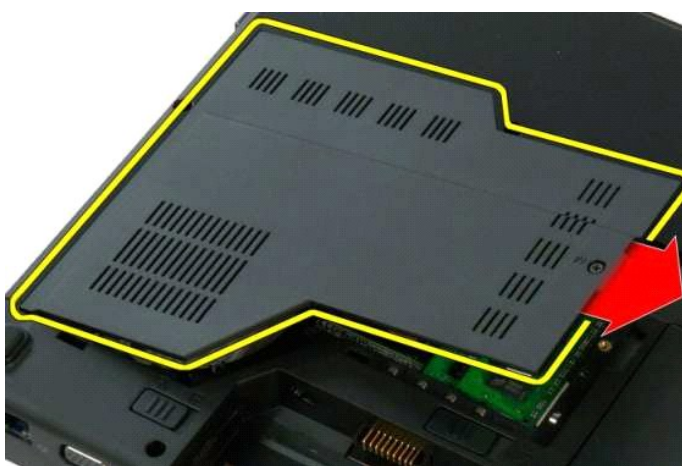
71. የግንባታ ስራ ለማጠናቀቅ







5. Էլեկտրոնային փոփոխումներ



# ቅንብራት ለማስቀመጥ Dell™ Vostro™ 1320 ስርዓት ለማስቀመጥ

በዚህ ሰነድ ላይ የተገለጹት ስርዓቶች ለማስቀመጥ የሚያስፈልጉትን ስርዓቶች ያሳያሉ። ለተጨማሪ መረጃ ለማግኘት [www.dell.com/regulatory\\_compliance](http://www.dell.com/regulatory_compliance) ይጎብኙ።

## ቅንብራት ለማስቀመጥ



1. ለማስቀመጥ የሚያስፈልጉትን ስርዓቶች ያሳያሉ።
2. ለማስቀመጥ የሚያስፈልጉትን ስርዓቶች ያሳያሉ።
3. ለማስቀመጥ የሚያስፈልጉትን ስርዓቶች ያሳያሉ።
4. ለማስቀመጥ የሚያስፈልጉትን ስርዓቶች ያሳያሉ።



5. ለማስቀመጥ የሚያስፈልጉትን ስርዓቶች ያሳያሉ።



6. ለማስቀመጥ የሚያስፈልጉትን ስርዓቶች ያሳያሉ።







# DELL VOSTRO 1320 N

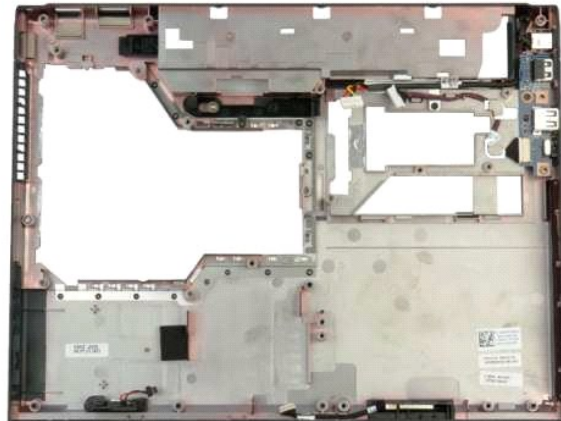
Dell™ Vostro™ 1320 N - Laptop

For information on regulatory compliance, visit [www.dell.com/regulatory\\_compliance](http://www.dell.com/regulatory_compliance)

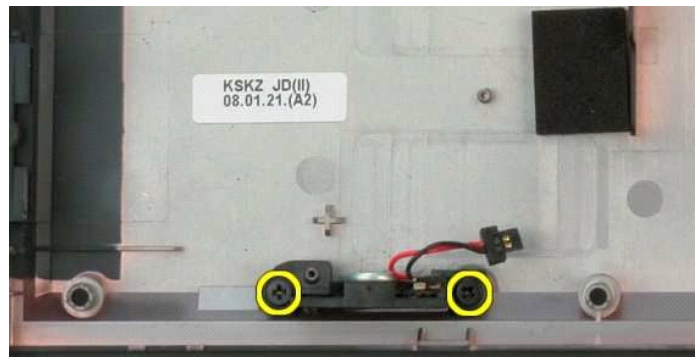
## DELL VOSTRO 1320 N

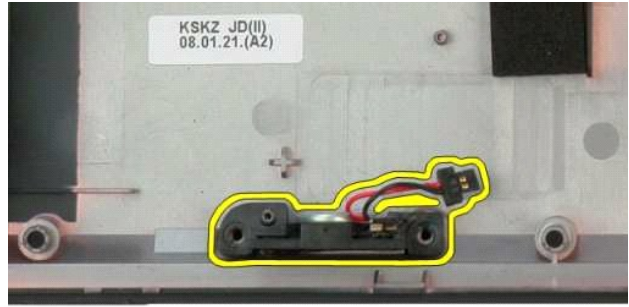


1. [Speaker](#)
2. [Speaker](#)
3. [Speaker](#)
4. [Speaker](#)
5. [WLAN](#)
6. [Speaker](#)
7. [Speaker](#)
8. [SD-ExpressCard](#)
9. [Speaker](#)
01. [Speaker](#)
11. [Speaker](#)
21. [Speaker](#)
31. [Speaker](#)



41. [Speaker](#)









81. .m)Wp~NW RSK-Kp NQm e sk



91. .m)Wp~NW USB-p~N NRsQK-Kp NQm e sk



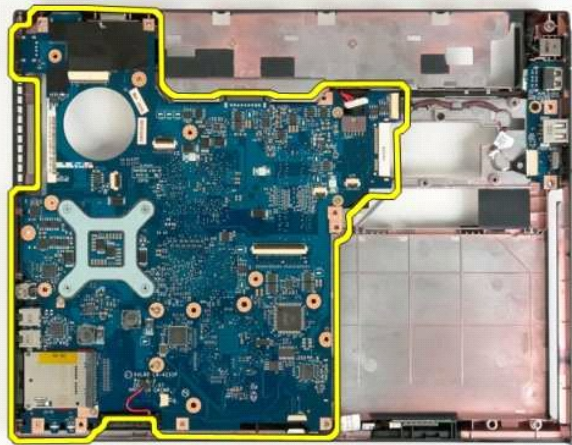
02. .m)WpW Wp NQm e sk

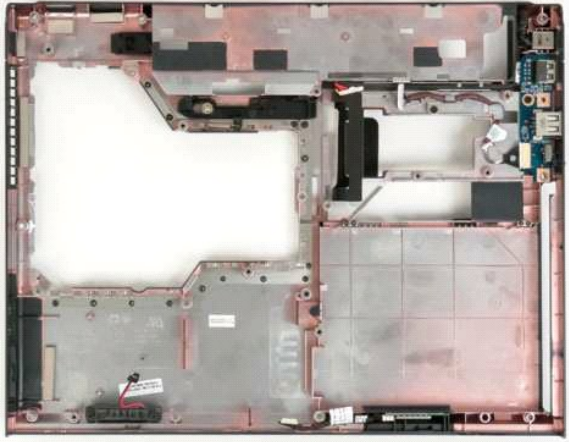


.Θ"Ψη "εΨΨ τλ,Ψη" -Νε Rs(Δ,ΘεΨη Rs(Θη ΚεεΤη 12.



.Θ"Ψη "εΨΨ τλ,Ψη" -Νε Τη 22.









6. WLAN-Modul einstecken.

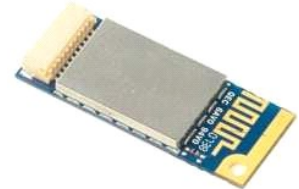




# Bluetooth - Dell™ Vostro™ 1320 N - Bluetooth

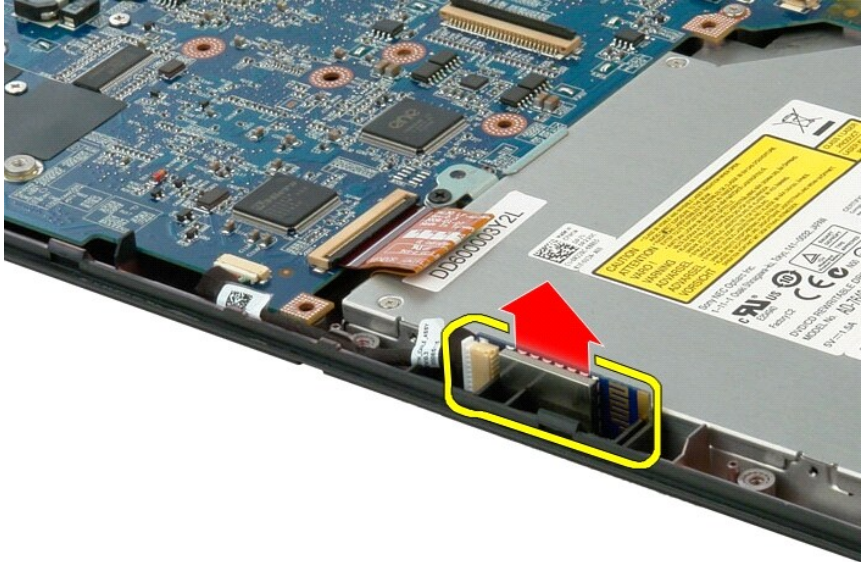
Bluetooth is a registered trademark of Bluetooth SIG, Inc. © 2007 Bluetooth SIG, Inc. All rights reserved. For more information, visit [www.bluetooth.com](http://www.bluetooth.com).  
Dell™ Vostro™ 1320 N - Bluetooth  
www.dell.com/regulatory\_compliance

## Bluetooth - Dell™ Vostro™ 1320 N - Bluetooth

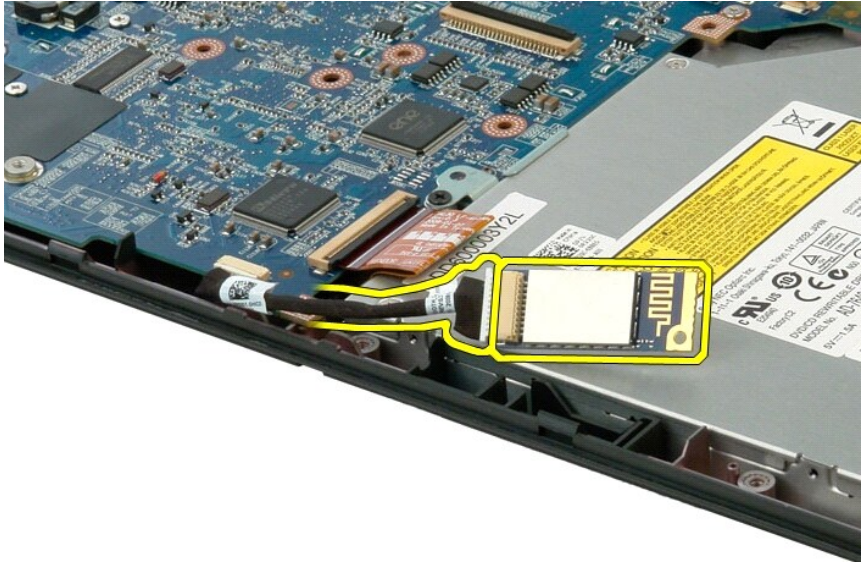


1. Bluetooth
2. Bluetooth
3. Bluetooth
4. Bluetooth
5. Bluetooth
6. Bluetooth
7. Bluetooth
8. Bluetooth
9. Bluetooth
10. Bluetooth

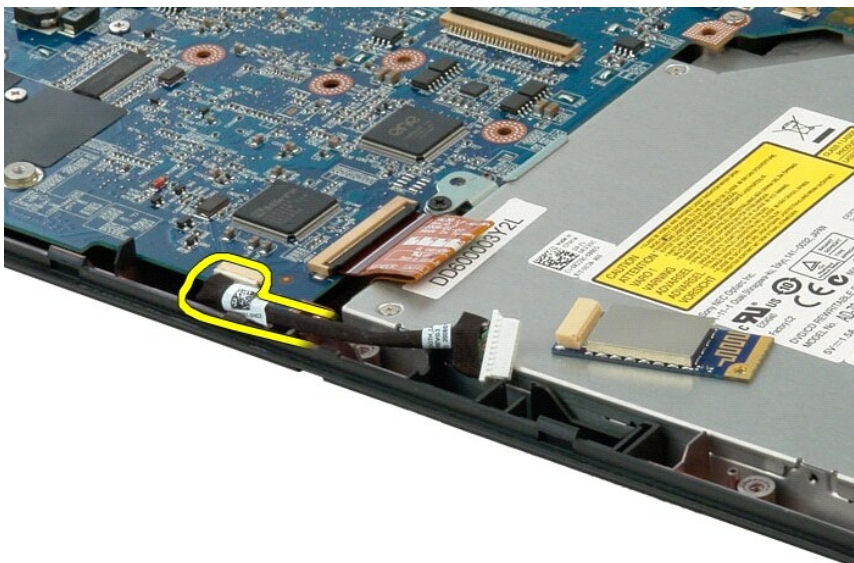




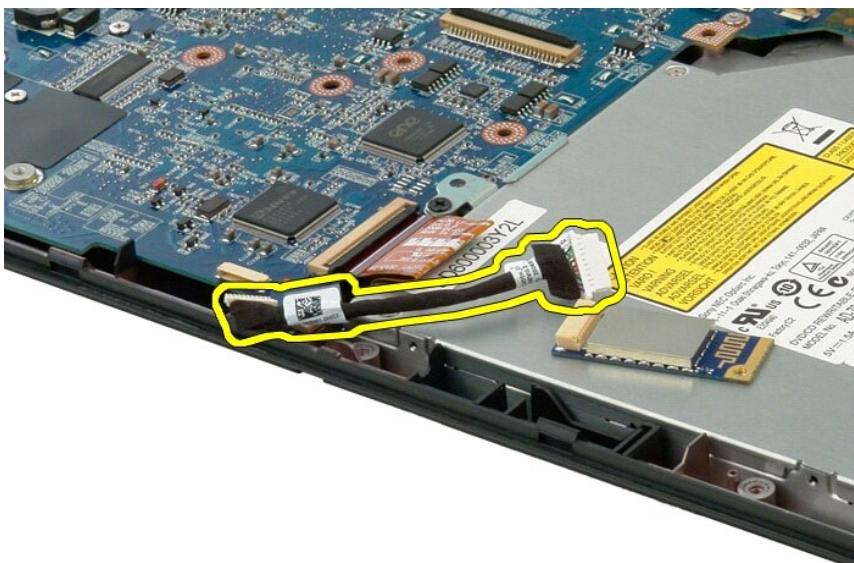
Bluetooth- und Wi-Fi-Modul einstecken 21.



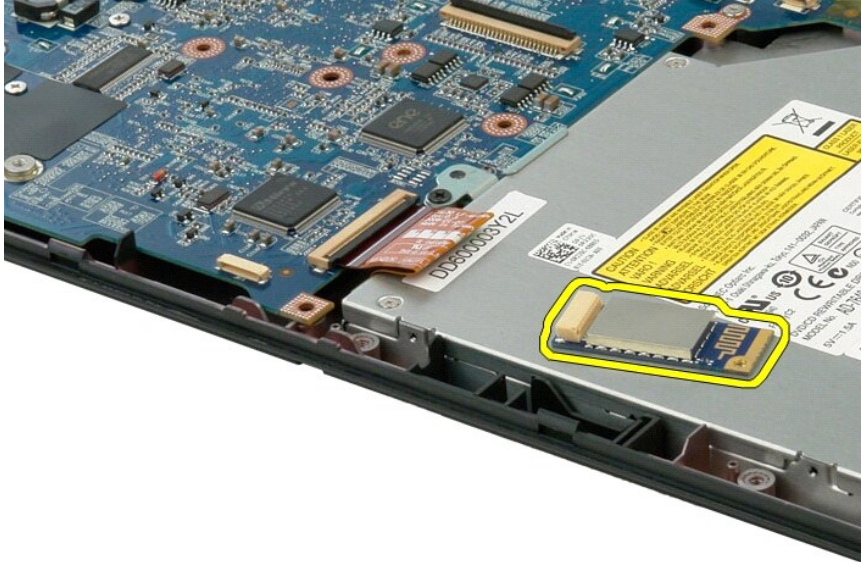
Bluetooth- und Wi-Fi-Modul einstecken 31.



.ԹՊՆՐ ՔՏՈՒՆՆԵՐՆԵՐ 41.



.ԹՊՆՐ Bluetooth-ըՆՆԵՐՆԵՐ 51.





Windows XP ለማስገባት ለሚያስፈልጉት ሁሉም ነገሮች ለማረጋገጥ ይህን ደብዳቤ ይጻፉ።



Windows XP ለማስገባት

ይህን ደብዳቤ ይጻፉ

ይህን ደብዳቤ ይጻፉ

ይህን ደብዳቤ ይጻፉ (ይህን ደብዳቤ ይጻፉ) ለማስገባት ለሚያስፈልጉት ሁሉም ነገሮች ለማረጋገጥ ይህን ደብዳቤ ይጻፉ።

## የሚያስፈልጉትን ሁሉም ነገሮች ይጻፉ

ይህን ደብዳቤ ይጻፉ ለማስገባት ለሚያስፈልጉት ሁሉም ነገሮች ለማረጋገጥ ይህን ደብዳቤ ይጻፉ።

ይህን ደብዳቤ ይጻፉ ለማስገባት ለሚያስፈልጉት ሁሉም ነገሮች ለማረጋገጥ ይህን ደብዳቤ ይጻፉ።

ExpressCard : ይህን ደብዳቤ ይጻፉ ለማስገባት ለሚያስፈልጉት ሁሉም ነገሮች ለማረጋገጥ ይህን ደብዳቤ ይጻፉ።

ይህን ደብዳቤ ይጻፉ ለማስገባት ለሚያስፈልጉት ሁሉም ነገሮች ለማረጋገጥ ይህን ደብዳቤ ይጻፉ።

- ይህን ደብዳቤ ይጻፉ ለማስገባት ለሚያስፈልጉት ሁሉም ነገሮች ለማረጋገጥ ይህን ደብዳቤ ይጻፉ።
- ይህን ደብዳቤ ይጻፉ ለማስገባት ለሚያስፈልጉት ሁሉም ነገሮች ለማረጋገጥ ይህን ደብዳቤ ይጻፉ።
- ይህን ደብዳቤ ይጻፉ ለማስገባት ለሚያስፈልጉት ሁሉም ነገሮች ለማረጋገጥ ይህን ደብዳቤ ይጻፉ።
- ይህን ደብዳቤ ይጻፉ ለማስገባት ለሚያስፈልጉት ሁሉም ነገሮች ለማረጋገጥ ይህን ደብዳቤ ይጻፉ።
- ይህን ደብዳቤ ይጻፉ ለማስገባት ለሚያስፈልጉት ሁሉም ነገሮች ለማረጋገጥ ይህን ደብዳቤ ይጻፉ።